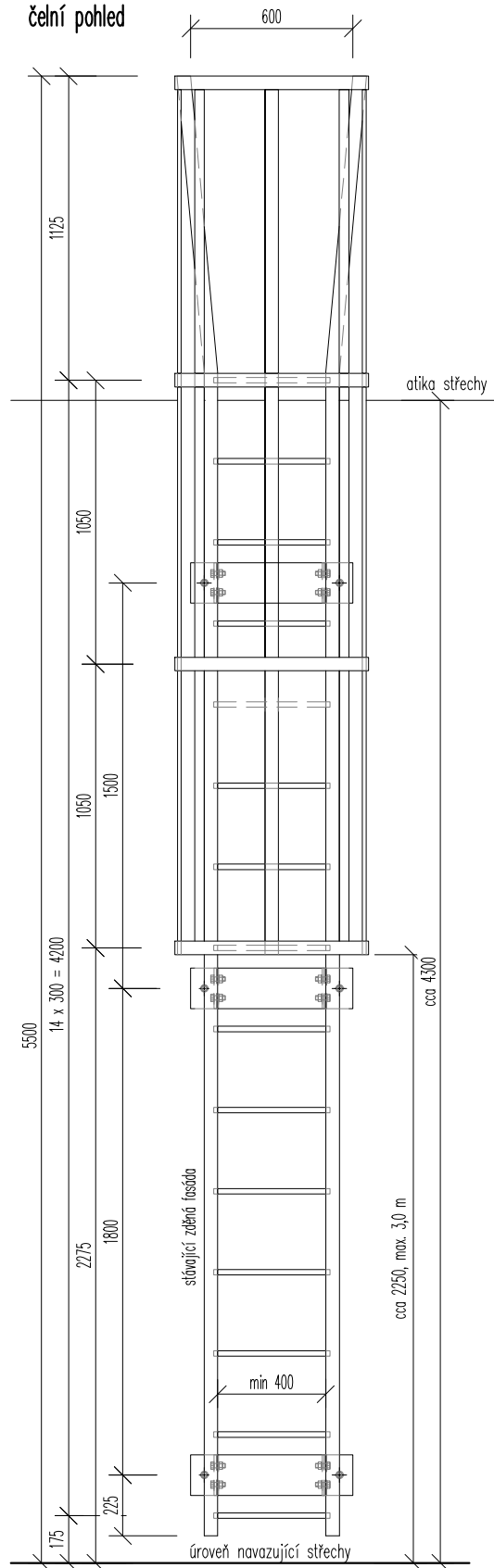
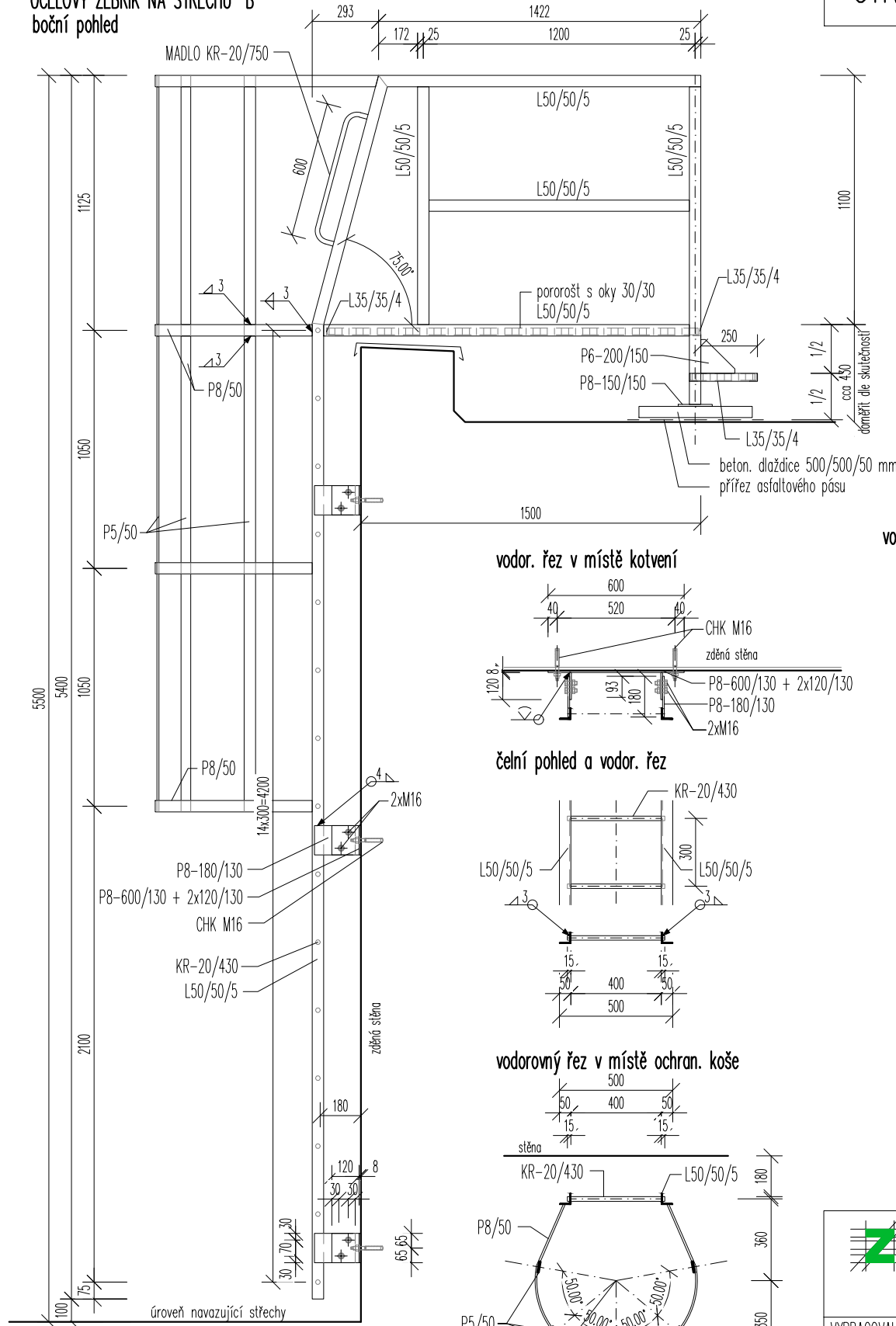


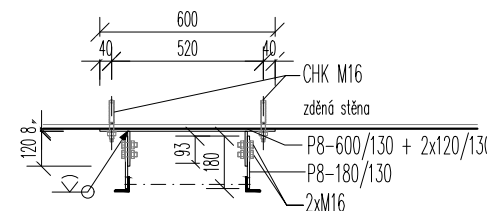
OCELOVÝ ŽEBŘÍK NA STŘECHU "B"
čelní pohled



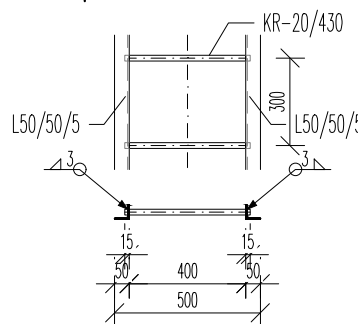
OCELOVÝ ŽEBŘÍK NA STŘECHU "B"
boční pohled



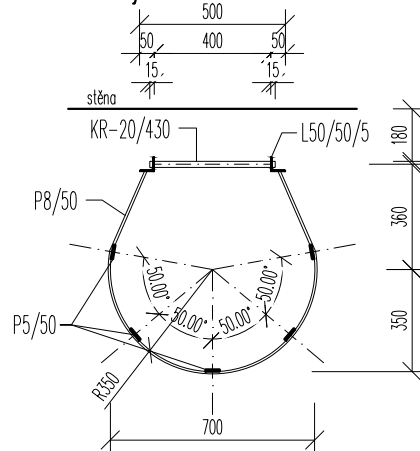
vodor. řez v místě kotvení



čelní pohled a vodor. řez



vodorovný řez v místě ochran. koše

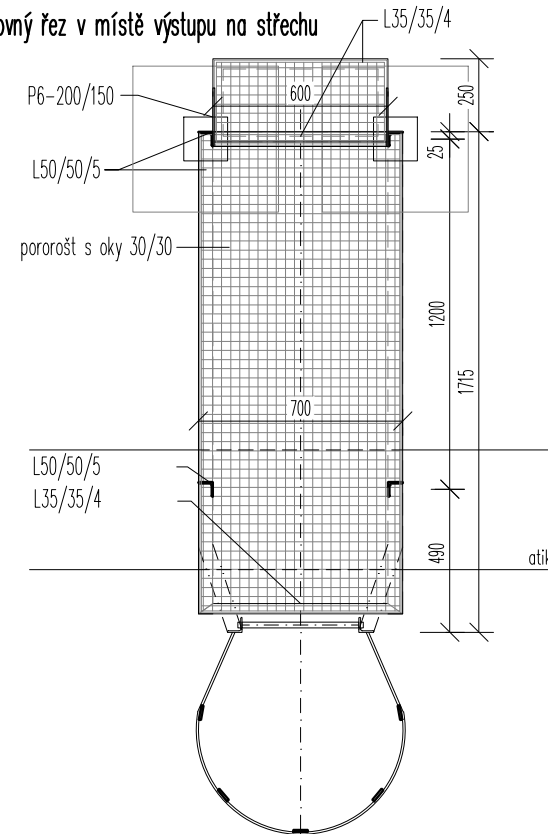


STŘECHA část B – ZÁMEČNICKÉ PRVKY

M 1 : 25

- OCEL
- KONSTRUKČNÍ OCEL S235 JR
- šrouby – OCEL PEVNOSTNÍ TŘ. 8.8
- povrchová úprava:
- žárové zinkování ponorem

vodorovný řez v místě výstupu na střechu



OTISK AUTORIZAČNÍHO RAZÍTKA A PODPIS

<div><div>ZH</div><div>projekty staveb</div></div> <div>ING. ZDENĚK HAVLINA 290 01 Poděbrady V, Máchova 80</div>		Č. PARÉ		MÍSTO STAVBY	UL. RYBALKOVA Č.P. 2673, 440 01 LOUNY
				STAVEBNÍK	MĚSTO LOUNY, MÍROVÉ NÁMĚSTÍ 35, 440 01 LOUNY
VYPRACOVAL		ING. ZDENĚK HAVLINA		NÁZEV AKCE STAVEBNÍ ÚPRAVY STŘECH OBJEKTU MSH	
KRESLIL		ING. ZDENĚK HAVLINA			
OZN. VÝKRESU		Louny střecha MSH.DWG		ZMĚNA	
FORMAT		2 x A4		ČÁST PROJEKTU D.1.1 ARCHITEKTONICKO STAVEBNÍ ŘEŠENÍ	
DATUM		12/2024			
STUPĚŇ		POVOLENÍ STAVBY A DVZ			
		MĚŘÍTKO 1:25		NÁZEV VÝKRESU STŘECHA část B – ZÁMEČNICKÉ PRVKY	
		Č. VÝKR. D.1.1.2.12			